

**Burmistrz Miasta Chojnowa**  
**o g ł a s z a**

drugi przetarg ustny nieograniczony na sprzedaż lokalu użytkowego nr 1a w budynku położonym przy ul. Rynek 4 w Chojnowie, na działce oznaczonej numerem geodezyjnym 304/8 o powierzchni 215 m<sup>2</sup> wraz z udziałem w nieruchomości wspólnej, dla której Sąd Rejonowy w Złotorzy prowadzi księgę wieczystą Nr LE1Z/00023456/5.

Lp.	Kondygnacja	Pow. użytkowa lokalu w m <sup>2</sup>	Udział w działce i częściach wspólnych budynku	Wadium w zł	Cena lokalu wraz z gruntem w zł, w tym	
		opis lokalu			lokal	ułankowa cena gruntu
1.	parter (I kondygnacja)	15,33 m <sup>2</sup>	7/100	17 000,00	85 000,00	
		lokal składa się z 1 pomieszczenia oraz pomieszczenia przynależnego (pomieszczenia gospodarczego) o pow. użytkowej 13,65 m <sup>2</sup> . Łączna pow. użytkową lokalu wynosi 28,98 m <sup>2</sup>			83 560,00	1 440,00

Zarządzeniem Nr 50/2020 Burmistrza Miasta Chojnowa z dnia 8 kwietnia 2020 r. w/w lokal został przeznaczony do sprzedaży w formie przetargu.

Nieruchomość wolna jest od obciążeń na rzecz osób trzecich i nie jest przedmiotem zobowiązań. Nabywca przejmuje nieruchomość w stanie istniejącym.

Nieruchomość zagospodarowana jest, jako lokal użytkowy, a w planie zagospodarowania przestrzennego miasta Chojnowa zatwierdzonego Uchwałą Nr IV/34/98 Rady Miejskiej w Chojnowie z dnia 30.12.1998 r. (Dz. Urz. Województwa Dolnośląskiego Nr 9, poz. 377 z dnia 16.04.1999 r.) ujęta jest, jako teren zabudowy mieszkaniowej wielorodzinnej oraz usług komercyjnych nieuciążliwych.

Budynek ujęty jest w Gminnej Ewidencji Zabytków Miasta Chojnowa i podlega przepisom ustawy z dnia 23.07.2003 r. o ochronie zabytków i opiece nad zabytkami (t.j. Dz. U. z 2020 r., poz. 282).

Budynek wyposażony jest w instalację elektryczną, wodno-kanalizacyjną i gazową.

Przetarg odbędzie się w dniu **25 września 2020 r. o godz. 12<sup>00</sup>** w sali nr 11 Urzędu Miejskiego w Chojnowie.

**Wadium** (w pieniądzu) w określonej wysokości należy wpłacić na konto Nr **13 8644 0000 0000 2121 2000 0130** Urząd Miejski w Chojnowie pl. Zamkowy 1, 59-225 Chojnow do dnia **18.09.2020 r.** **Data dokonania wpłaty kwoty wadium jest data uznania rachunku bankowego Gminy.**

Uczestnicy przetargu zobowiązani są posiadać dokumenty: tożsamości, potwierdzenie wniesienia wadium, zgodę współmałżonka na przystąpienie do przetargu w celu zakupu nieruchomości (osoby pozostające w ustawowym ustroju wspólności majątkowej) lub oświadczenie, że nieruchomość będzie nabywana z majątku odrębnego, a podmioty inne niż osoby fizyczne dodatkowo wyciąg z właściwego rejestru oraz pełnomocnictwo do udziału w przetargu.

Wpłacenie wadium równoznaczne jest z zapoznaniem się z Rozporządzeniem Rady Ministrów z dnia 14.09.2004 r. w sprawie sposobu i trybu przeprowadzania przetargów oraz rokowań na zbycie nieruchomości (Dz. U. z 2014 r. poz. 1490 t.j.). Wpłacone wadium zostanie zaliczone na poczet ceny nabycia, jeżeli osoba wpłacająca wygra przetarg, zwrócone zaś niezwłocznie, tj. nie później niż przed upływem 3 dni od daty odwołania, zamknięcia przetargu, unieważnienia lub zakończenia wynikiem negatywnym.

W przypadku, gdy nabywcą nieruchomości ustalony zostanie cudzoziemiec w rozumieniu ustawy z dnia 24 marca 1920 r. o nabywaniu nieruchomości przez cudzoziemców (Dz. U. z 2016 r., poz. 1061 t.j.), do zawarcia umowy notarialnej sprzedaży nieruchomości nabywca winien przedłożyć zezwolenie, jeżeli uzyskanie zezwolenia wynika z przepisów cytowanej wyżej ustawy.

Nabywcę od dnia nabycia nieruchomości wiążą wszelkie uchwały podjęte wcześniej przez Wspólnotę Mieszkaniową. Do czasu podjęcia innych uchwał przez Wspólnotę Mieszkaniową, dotychczasowy sposób zarządu odnosić się będzie do nabywcy niniejszego lokalu. Nabywca ponosi wszelkie koszty i wydatki związane z utrzymaniem, eksploatacją i remontem lokalu, a także części wspólnych budynku i gruntu stosownie do wielkości posiadanych udziałów w częściach wspólnych.

O wysokości postąpienia decydują uczestnicy przetargu, z tym, że postąpienie nie może wynosić mniej niż 1% ceny wywoławczej, z zaokrągleniem w górę do pełnych dziesiątek złotych, tj. nie mniej niż **850,00 zł.**

Cenę nabycia, równą cenie osiągniętej w przetargu, wpłaca się na konto Nr **32 8644 0000 0001 4906 2000 0260** Gmina Miejska Chojnów, pl. Zamkowy 1, 59-225 Chojnów najpóźniej przed zawarciem umowy notarialnej, z odpowiednim wyprzedzeniem tak, aby środki pieniężne znalazły się na rachunku bankowym tut. Urzędu przed zawarciem umowy.

Zgodnie z art. 41 ust. 2 ustawy z dnia 21 sierpnia 1997 r. o gospodarce nieruchomościami (Dz. U. z 2020 r. poz. 65 ze zm.), jeżeli osoba ustalona, jako nabywca nieruchomości nie przystąpi bez usprawiedliwienia do zawarcia umowy w miejscu i terminie podanych w zawiadomieniu, o którym mowa w art. 41 ust. 1 ww. ustawy, organizator przetargu może odstąpić od zawarcia umowy, a wpłacone wadium nie podlega zwrotowi.

Pierwszy przetarg na sprzedaż lokalu użytkowego odbył się w dniu 09 lipca 2020 r.

Koszty związane z przeniesieniem prawa własności ponosi w całości nabywca. Zastrzega się prawo unieważnienia przetargu z uzasadnionej przyczyny.

Zgodnie z art. 43 ust. 1 pkt 10 ustawy z dnia 11 marca 2004 r. o podatku od towarów i usług sprzedaż lokalu zwolniona jest od podatku od towarów i usług.

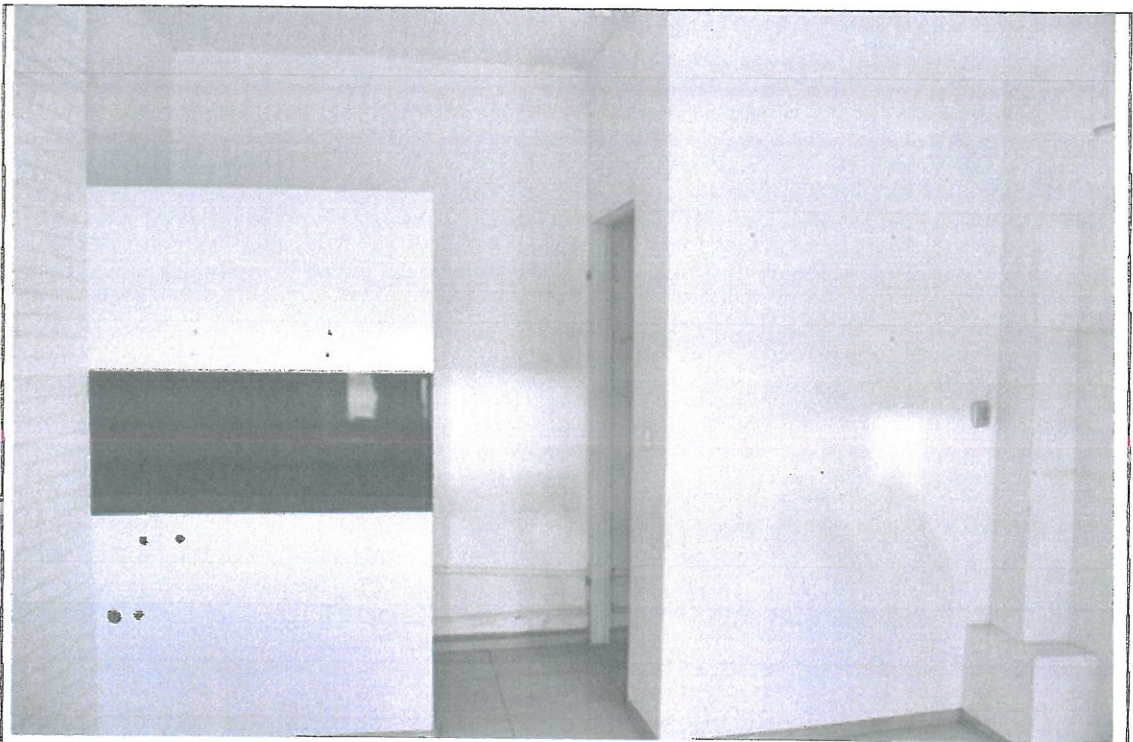
**Lokal można oglądać w dniach 03.09.2020 r. - 17.09.2020r. w godz. 10<sup>00</sup> do 14<sup>00</sup> – klucze dostępne są w Chojnowskim Zakładzie Gospodarki Komunalnej i Mieszkaniowej, ul. Drzymały 30 – tel. 76 81-88-370.**

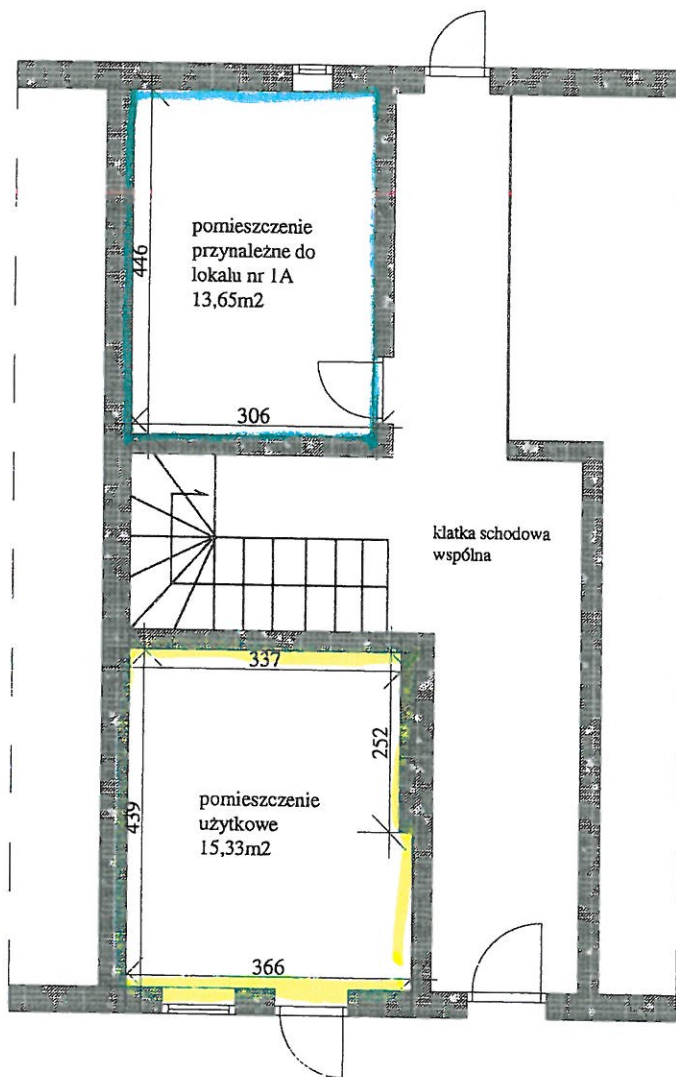
Dodatkowe informacje można uzyskać w pok. nr 12 tut. Urzędu lub telefonicznie pod numerem **76 81-86-684**. Ogłoszenia o przetargach organizowanych przez Burmistrza Miasta Chojnowa dostępne są w Biuletynie Informacji Publicznej na stronie: **bip.chojnow.net.pl**.

  
**BURMISTRZ**  
*mgr Jan Serkies*









RZUT POZIOMY BUDYNKU MIESZKALNO-UŻYTKOWEGO  
CHOJNÓW, RYNEK 4

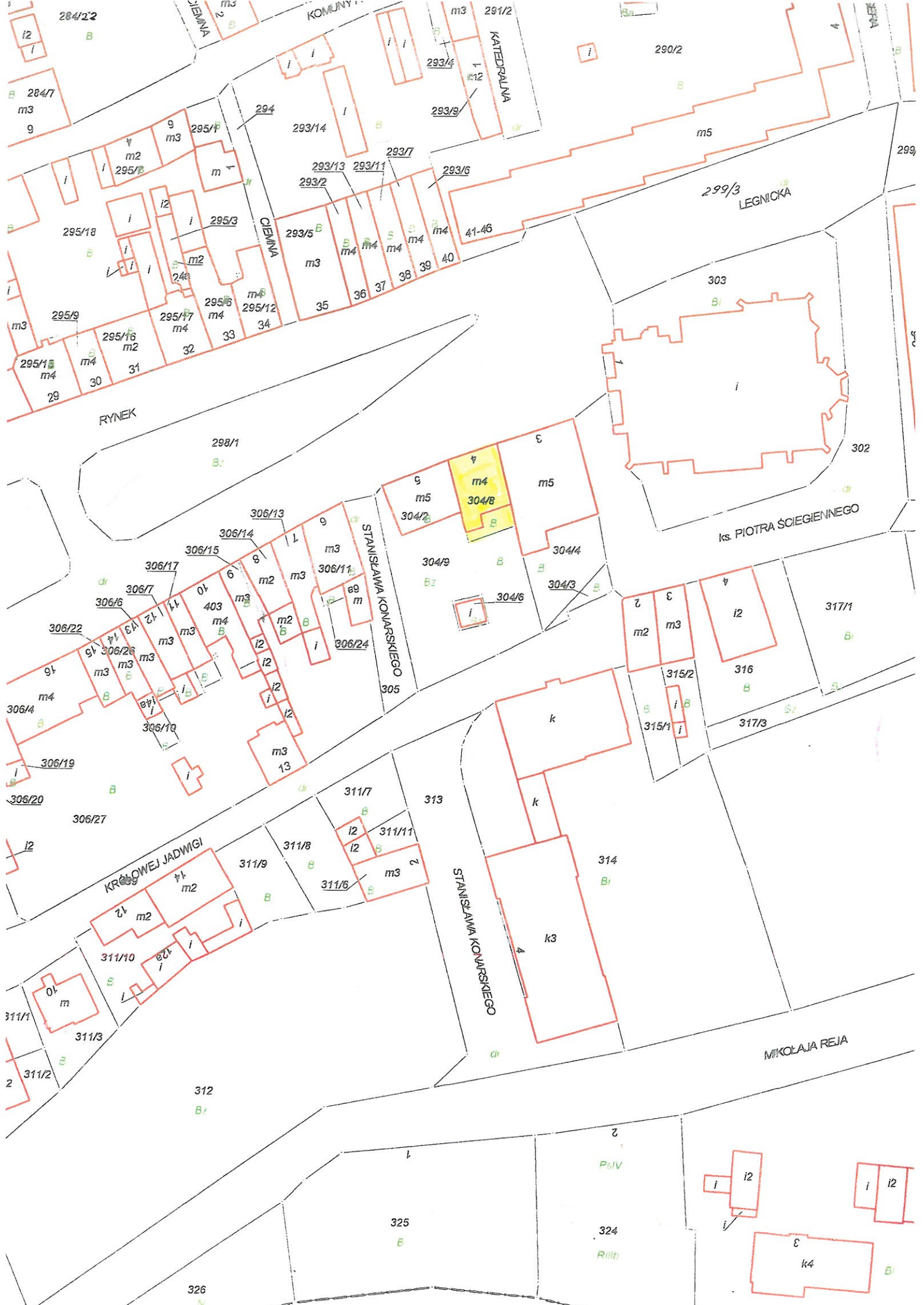
I kondygnacja - parter

lokal użytkowy nr 1A

$P_u = 15,33\text{m}^2$

$h = 2,8\text{ m}$





284/22  
i2  
B

284/7  
m3  
9  
B

295/18  
i  
B

295/9  
m3  
B

295/16  
m4  
30  
31  
B

295/17  
m4  
32  
B

306/22  
m3  
B

306/19  
m4  
B

306/20  
i2  
B

306/27  
i2  
B

311/1  
m  
B

311/2  
2  
B

311/3  
B

311/10  
m  
B

311/9  
m2  
B

311/8  
i2  
i2  
m3  
B

311/7  
i2  
B

311/6  
m3  
B

311/5  
m3  
B

311/4  
m3  
B

311/3  
m3  
B

311/2  
m3  
B

311/1  
m3  
B

311/0  
m3  
B

311/1  
m3  
B

311/2  
m3  
B

311/3  
m3  
B

311/4  
m3  
B

311/5  
m3  
B

311/6  
m3  
B

311/7  
m3  
B

311/8  
m3  
B

311/9  
m3  
B

311/10  
m3  
B

311/11  
m3  
B

311/12  
m3  
B

311/13  
m3  
B

311/14  
m3  
B

311/15  
m3  
B

311/16  
m3  
B

311/17  
m3  
B

311/18  
m3  
B

311/19  
m3  
B

311/20  
m3  
B

311/21  
m3  
B

311/22  
m3  
B

311/23  
m3  
B

311/24  
m3  
B

311/25  
m3  
B

311/26  
m3  
B

311/27  
m3  
B

311/28  
m3  
B

311/29  
m3  
B

311/30  
m3  
B

311/31  
m3  
B

311/32  
m3  
B

311/33  
m3  
B

311/34  
m3  
B

311/35  
m3  
B

311/36  
m3  
B

311/37  
m3  
B

311/38  
m3  
B

311/39  
m3  
B

311/40  
m3  
B

311/41  
m3  
B

311/42  
m3  
B

311/43  
m3  
B

311/44  
m3  
B

311/45  
m3  
B

311/46  
m3  
B

311/47  
m3  
B

311/48  
m3  
B

311/49  
m3  
B

311/50  
m3  
B

311/51  
m3  
B

311/52  
m3  
B

311/53  
m3  
B

311/54  
m3  
B

311/55  
m3  
B

311/56  
m3  
B

311/57  
m3  
B

311/58  
m3  
B

311/59  
m3  
B

311/60  
m3  
B

311/61  
m3  
B

311/62  
m3  
B

311/63  
m3  
B

311/64  
m3  
B

311/65  
m3  
B

311/66  
m3  
B

311/67  
m3  
B

311/68  
m3  
B

311/69  
m3  
B

311/70  
m3  
B

311/71  
m3  
B

311/72  
m3  
B

311/73  
m3  
B

311/74  
m3  
B

311/75  
m3  
B

311/76  
m3  
B

311/77  
m3  
B

311/78  
m3  
B

311/79  
m3  
B

311/80  
m3  
B

311/81  
m3  
B

311/82  
m3  
B

311/83  
m3  
B

311/84  
m3  
B

311/85  
m3  
B

311/86  
m3  
B

311/87  
m3  
B

311/88  
m3  
B

311/89  
m3  
B

311/90  
m3  
B

311/91  
m3  
B

311/92  
m3  
B

311/93  
m3  
B

311/94  
m3  
B

311/95  
m3  
B

311/96  
m3  
B

311/97  
m3  
B

311/98  
m3  
B

311/99  
m3  
B

311/100  
m3  
B

311/101  
m3  
B

311/102  
m3  
B

311/103  
m3  
B

311/104  
m3  
B

311/105  
m3  
B

311/106  
m3  
B

311/107  
m3  
B

311/108  
m3  
B

311/109  
m3  
B

311/110  
m3  
B

311/111  
m3  
B

311/112  
m3  
B

311/113  
m3  
B

311/114  
m3  
B

311/115  
m3  
B

311/116  
m3  
B

311/117  
m3  
B

311/118  
m3  
B

311/119  
m3  
B

311/120  
m3  
B

311/121  
m3  
B

311/122  
m3  
B

311/123  
m3  
B

311/124  
m3  
B

311/125  
m3  
B

311/126  
m3  
B

311/127  
m3  
B

311/128  
m3  
B

311/129  
m3  
B

311/130  
m3  
B

311/131  
m3  
B

311/132  
m3  
B

311/133  
m3  
B

311/134  
m3  
B

311/135  
m3  
B

311/136  
m3  
B

311/137  
m3  
B

311/138  
m3  
B

311/139  
m3  
B

311/140  
m3  
B

311/141  
m3  
B

311/142  
m3  
B

311/143  
m3  
B

311/144  
m3  
B

311/145  
m3  
B

311/146  
m3  
B

311/147  
m3  
B

311/148  
m3  
B

311/149  
m3  
B

311/150  
m3  
B

311/151  
m3  
B

311/152  
m3  
B

311/153  
m3  
B

311/154  
m3  
B

311/155  
m3  
B

311/156  
m3  
B

311/157  
m3  
B

311/158  
m3  
B

311/159  
m3  
B

311/160  
m3  
B

311/161  
m3  
B

311/162  
m3  
B

311/163  
m3  
B

311/164  
m3  
B

311/165  
m3  
B

311/166  
m3  
B

311/167  
m3  
B

311/168  
m3  
B

311/169  
m3  
B

311/170  
m3  
B

311/171  
m3  
B

311/172  
m3  
B

311/173  
m3  
B

311/174  
m3  
B

311/175  
m3  
B

311/176  
m3  
B

311/177  
m3  
B

311/178  
m3  
B

311/179  
m3  
B

311/180  
m3  
B

311/181  
m3  
B

311/182  
m3  
B

311/183  
m3  
B

311/184  
m3  
B

311/185  
m3  
B

311/186  
m3  
B

311/187  
m3  
B

311/188  
m3  
B

311/189  
m3  
B

311/190  
m3  
B

311/191  
m3  
B

311/192  
m3  
B

311/193  
m3  
B

311/194  
m3  
B

311/195  
m3  
B

311/196  
m3  
B

311/197  
m3  
B

311/198  
m3  
B

311/199  
m3  
B

311/200  
m3  
B

311/201  
m3  
B

311/202  
m3  
B

311/203  
m3  
B

311/204  
m3  
B

311/205  
m3  
B

311/206  
m3  
B

311/207  
m3  
B

311/208  
m3  
B

311/209  
m3  
B

311/210  
m3  
B

311/211  
m3  
B

311/212  
m3  
B

311/213  
m3  
B

311/214  
m3  
B

311/215  
m3  
B

311/216  
m3  
B

311/217  
m3  
B

311/218  
m3  
B

311/219  
m3  
B

311/220  
m3  
B

311/221  
m3  
B

311/222  
m3  
B

311/223  
m3  
B

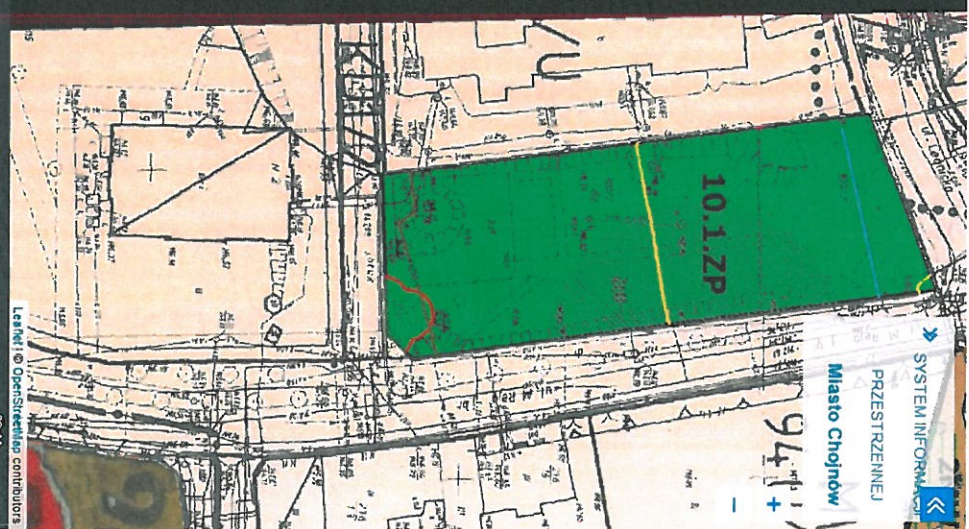
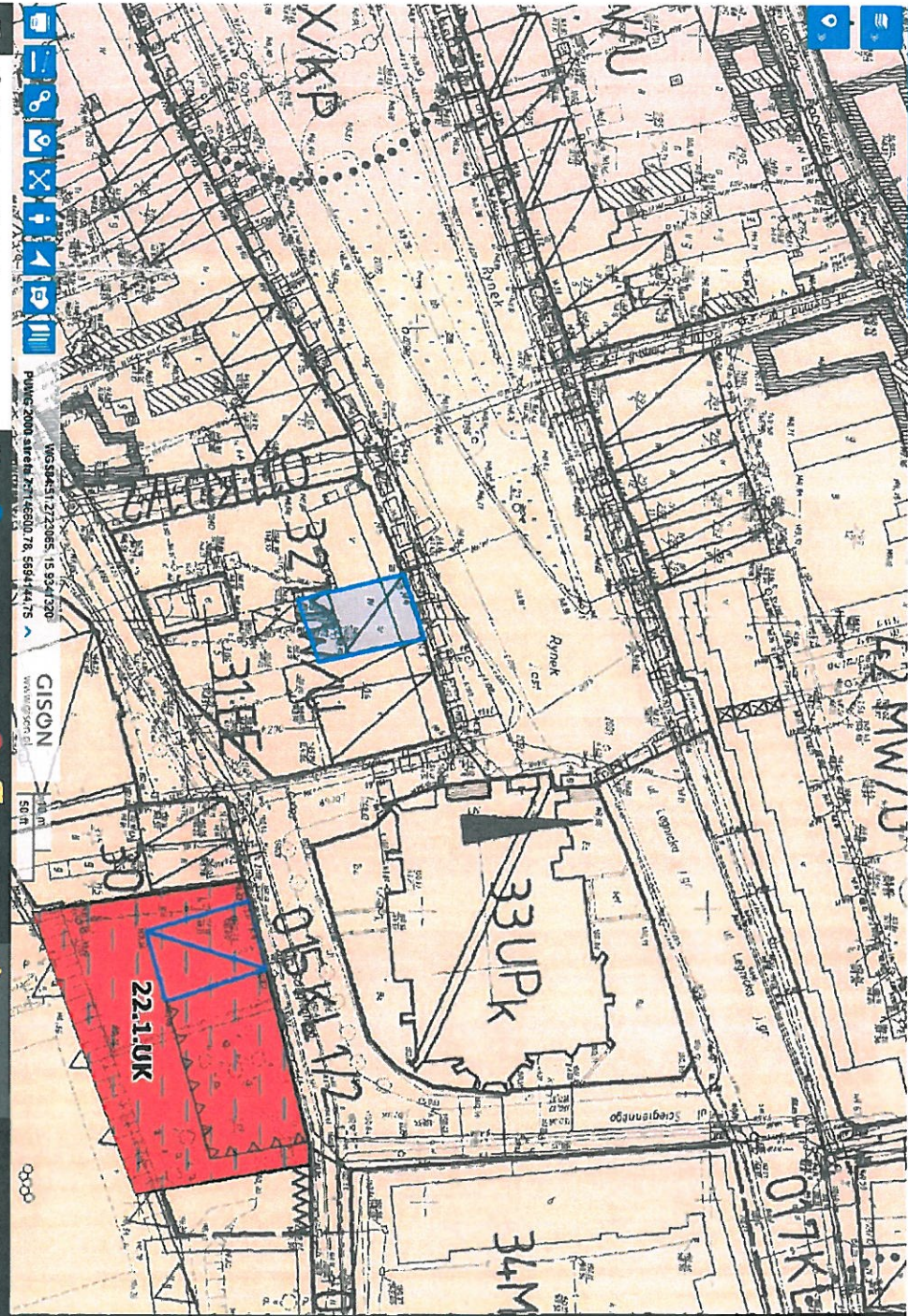
311/224  
m3  
B

311/225  
m3  
B

311/226  
m3  
B

311/227  
m3  
B





Wpisz tu wyszukiwane słowa

WGS84: 222985, 15334120  
PUWG-2000: siver 271450D 78 5594447S  
GISON  
50 m

02:44  
04.06.2020