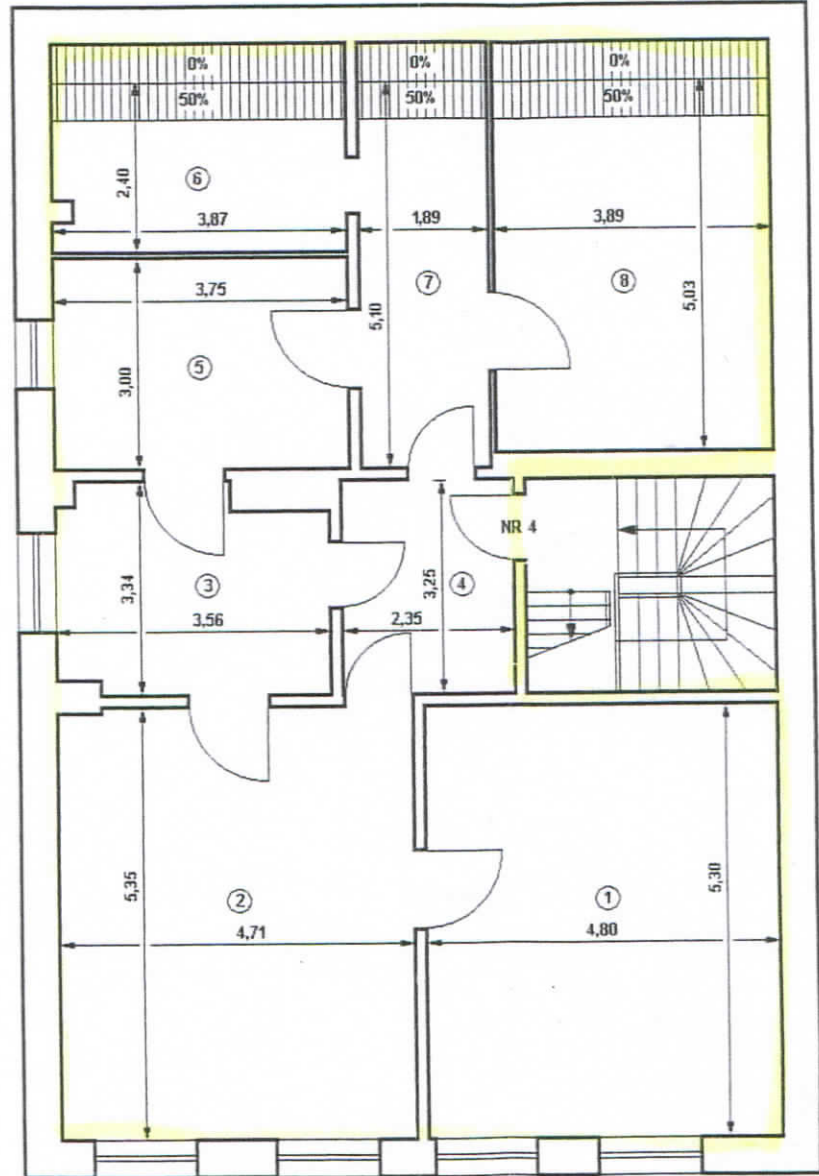


CHOJNÓW, RYNEK 6

SKALA 1:100

II PIĘTRO:

$H_{sw} = 2,76 \text{ m}$



LOKAL MIESZKALNY NR 4:

- | | |
|---|---------------------|
| 1. pokój: 4,80 x 5,30 = | 25,4 m ² |
| 2. pokój: 4,71 x 5,35 = | 25,2 m ² |
| 3. kuchnia: $[3,56 \times (3,36 + 3,31) \times \frac{1}{2}] - 1,21 \times 0,51 =$ | 11,2 m ² |
| 4. przedpokój: 3,25 x 2,35 = | 7,6 m ² |
| 5. łazienka: 3,00 x 3,75 = | 11,2 m ² |
| 6. spiżarka: $3,87 \times 2,40 - 50\% \times (3,87 \times 1,10) =$ | 7,2 m ² |
| 7. spiżarka: $1,89 \times 5,10 - 50\% \times (1,89 \times 1,10) =$ | 8,6 m ² |
| 8. spiżarka: $3,89 \times 5,03 - 50\% \times (3,89 \times 1,10) =$ | 17,4 m ² |

Razem powierzchnia lokalu nr 4:

113,8 m²